

# **Renda Garantida de Ciutadania**

**Sessió informativa a les entitats del Tercer Sector**

**5 d'octubre 2017**

# Què és l'RGC

## Què és l'RGC?

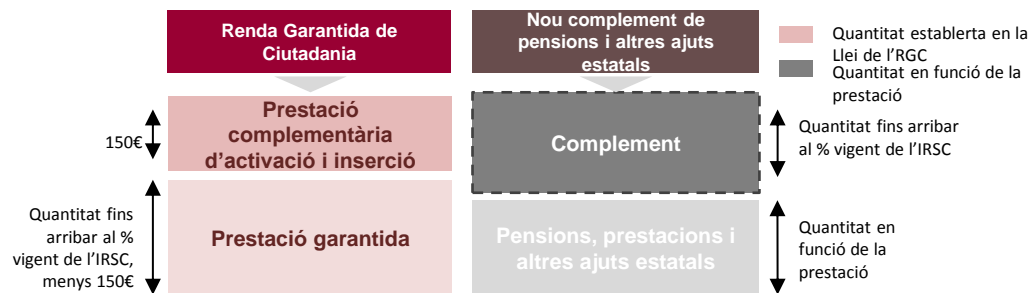
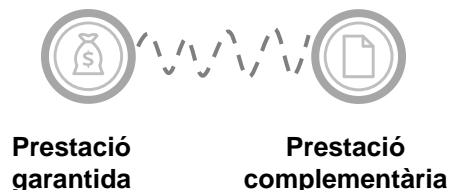
**Prestació social** de naturalesa **econòmica** i percepció **periòdica** que es configura com una **prestació garantida de dret subjectiu** i que té com a **finalitat** desenvolupar la **promoció de la persona** i el seu **apoderament** i superar les condicions que l'han dut a necessitar aquesta prestació.

### L'RGC consta de dues prestacions

- **Prestació garantida**, no condicionada, subjecta als requisits que estableix aquesta llei.
- **Prestació complementària d'activació i inserció**, condicionada al compromís d'elaborar, i, si s'escau, seguir, un pla d'inclusió social o d'inserció laboral.

### Nou complement d'altres prestacions

- La llei de l'RGC inclou en la Disposició addicional tercera una modificació de l'article 21 de la **Llei 13/2006**, de 27 de juliol, que crea **noves prestacions** de dret subjectiu per a complementar els ajuts, les pensions i les prestacions estatals
- Es crea uns **complements** nous que permetran complementar prestacions contributives com **prestacions no contributives** i algunes prestacions de desocupació que permetin als seus perceptors arribar fins a la quantia de l'RGC vigent.



# Principals característiques de l'RGC

---

- **Prestació dual:** Associació d'una **prestació social** a una **política activa d'inserció**.
- **Facilitar la inserció laboral** com a mecanisme per garantir l'autonomia de les persones.
- **Garantir l'apoderament** de les persones.
- **Reducció de l'estigma social**.
- Situar el sistema del **Servei d'Ocupació de Catalunya al centre**.
- **Política integral** alineada amb l'**estratègia europea**.

# Els beneficiaris de l'RGC

---

## Requisits dels beneficiaris



No ser **beneficiàries** d'una prestació pública o privada de **servei residencial** permanent de tipus social, sanitari o sociosanitari.



No disposar **d'ingressos**, rendes o recursos mínims, durant els **sis mesos** anteriors a la sol·licitud.



Residència a Catalunya durant els **vint-i-quatre mesos** anteriors.



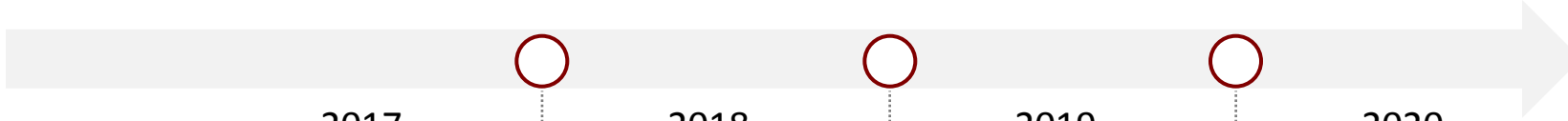
Empadronat a **Catalunya**.



Majors de **vint-i-tres** anys.

# Quanties econòmiques de l'RGC

Les quanties econòmiques de l'RGC es desplegaran de manera gradual



	2017		2018		2019		2020	
	Import	% IRSC	Import	% IRSC	Import	% IRSC	Import	% IRSC
1 adult	564	85%	604	91%	644	97%	664	100%
2 adults	836	126%	896	135%	956	144%	996	150%
3r membre	909	137%	969	146%	1.029	155%	1.096	165%
4t membre	982	148%	1.042	157%	1.102	166%	1.196	180%
5è membre	1.062	160%	1.122	169%	1.181	178%	1.208	182%

- Els **imports** corresponen a la suma de la prestació **garantida** i la **prestació complementària d'activació i d'inserció**. **L'import de l'RGC es desplegarà gradualment:** des del 85% de l'Indicador de Rendes de Suficiència de Catalunya el 15 de setembre de 2017, fins al 100% a l'abril del 2020.
- En el supòsit que només hi hagi un adult, l'import del segon membre és de 75 € a 100 € de forma gradual

# Compatibilitat i complementarietat de l'RGC

---



## Compatibilitat amb rendes del treball

Inicialment es permetrà **complementar la prestació amb rendes de contractes de treball** en els següents casos:

- **Famílies monoparentals amb fills** a càrrec podran compatibilitzar l'RGC amb rendes de treball a temps parcial.
- Les **persones receptores de l'RGC que trobin feina a temps parcial** però es trobin per sota encara del llindar d'ingressos de l'RGC, rebran un complement fins arribar al muntant total de la renda garantida durant 6 mesos.
- Perceptors de la **Renda Mínima d'Inserció**



## Caràcter complementari i subsidiari d'altres prestacions

- **L'RGC és subsidiària** amb els ingressos de qualsevol mena a què puguin tenir dret els titulars o beneficiaris de la prestació fins al llindar de l'RGC.
- **Excepcions:** ingressos de les prestacions econòmiques, públiques i privades de dependència, de beques escolars de menjador i transport, d'urgència per a evitar desnonaments, de beques públiques per a estudiar.
- Els **perceptors d'ajuts i prestacions estatals d'atur i per a l'ocupació i els perceptors de pensions contributives i no contributives** de la seguretat social **no tenen dret a la prestació**, sens perjudici del que regula la disposició addicional 3a.

# Model global de tramitació de l'RGC i Complement

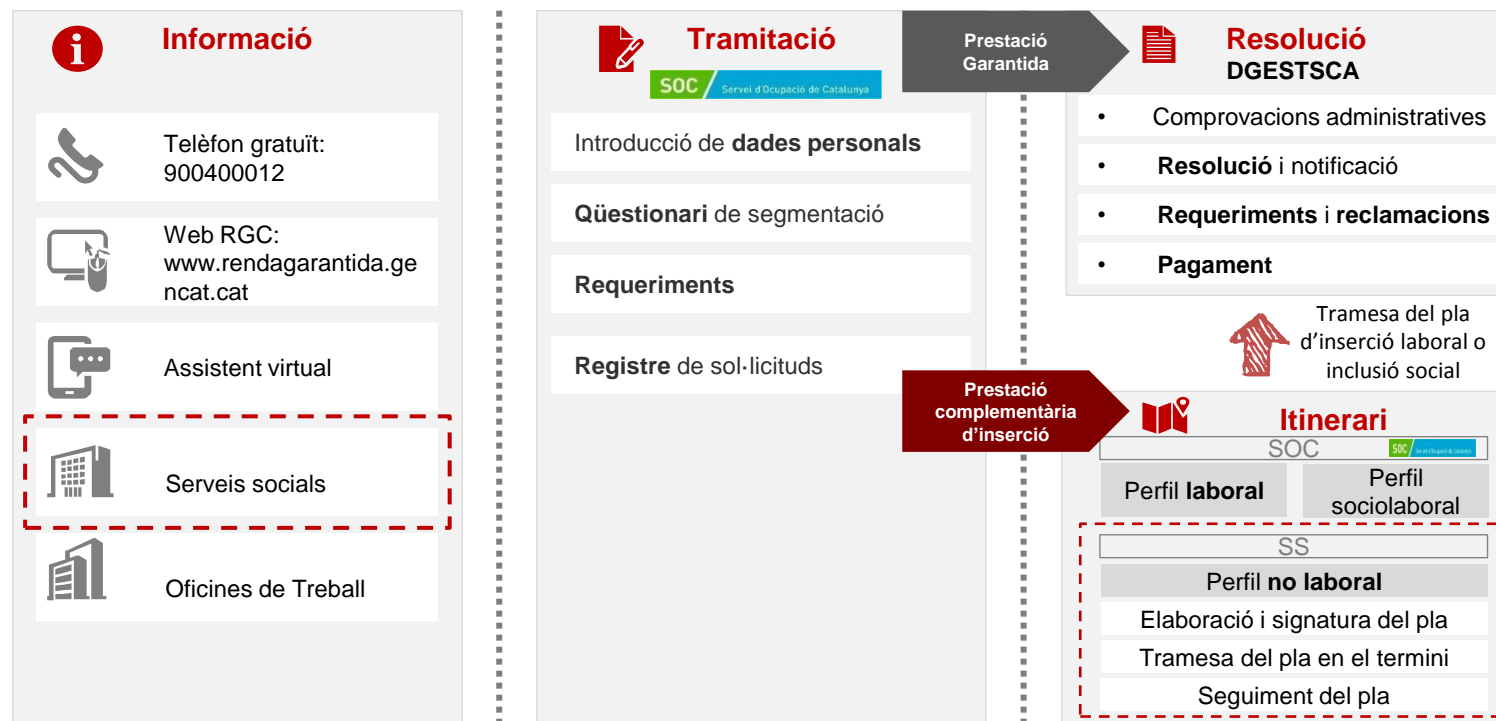
## Model conceptual de l'RGC i del complement de pensions, prestacions i altres ajuts estatals

	Renda Garantida de Ciutadania	Complement d'altres ajuts, pensions i altres prestacions estatals	
Persones	Persones no perceptores d'altres ajuts <sup>1</sup>	Activables	No activables
Tipologia de prestacions	<ul style="list-style-type: none"><li>• Prestació garantida</li><li>• Prestació complementària d'activació i inserció condicionada al seguiment d'un Itinerari laboral o social</li></ul>	Complement a viduïtat, orfenesa, i prestacions i subsidis d'atur, etc.	Complement a PNCs, SOVI, invalidesa permanent, i altres pensions.
Informació <sup>2</sup>	  Telèfon gratuït: <b>900 400 012</b> i web <b>www.rendagarantida.gencat.cat</b>		
Porta d'entrada	 <b>Oficines de Treball (SOC)</b>	 <b>OACs i OASFs</b>	
Resolució	<b>DG. Economia Social, Tercer Sector i Cooperatives i Autoempresa (DGESTCA)</b>	<b>DG. Protecció Social</b>	

1. També poden ser persones que rebin ingressos de les prestacions econòmiques, públiques i privades de dependència, de beques escolars de menjador i transport, d'urgència per a evitar desnonaments, de beques públiques per a estudiar. 2. Els principals punts d'informació seran el telèfon gratuït i la web. No obstant, les persones usuàries dels serveis socials, OACs i OASFs i de les Oficines de Treball també hi podran rebre informació (5-10 minuts).

# Tramitació de l'RGC ( Activables)

## Procediment de tramitació de l'RGC i del complement per a **persones activables**



### Procediment administratiu a seguir amb l'RGC



4 mesos



Silenci positiu

Excepcionalment els dos primers mesos seran 5 mesos per resoldre



### Procediment administratiu a seguir amb el complement de prestacions i pensions de persones activables d'acord amb la Llei 13/2006



3 mesos

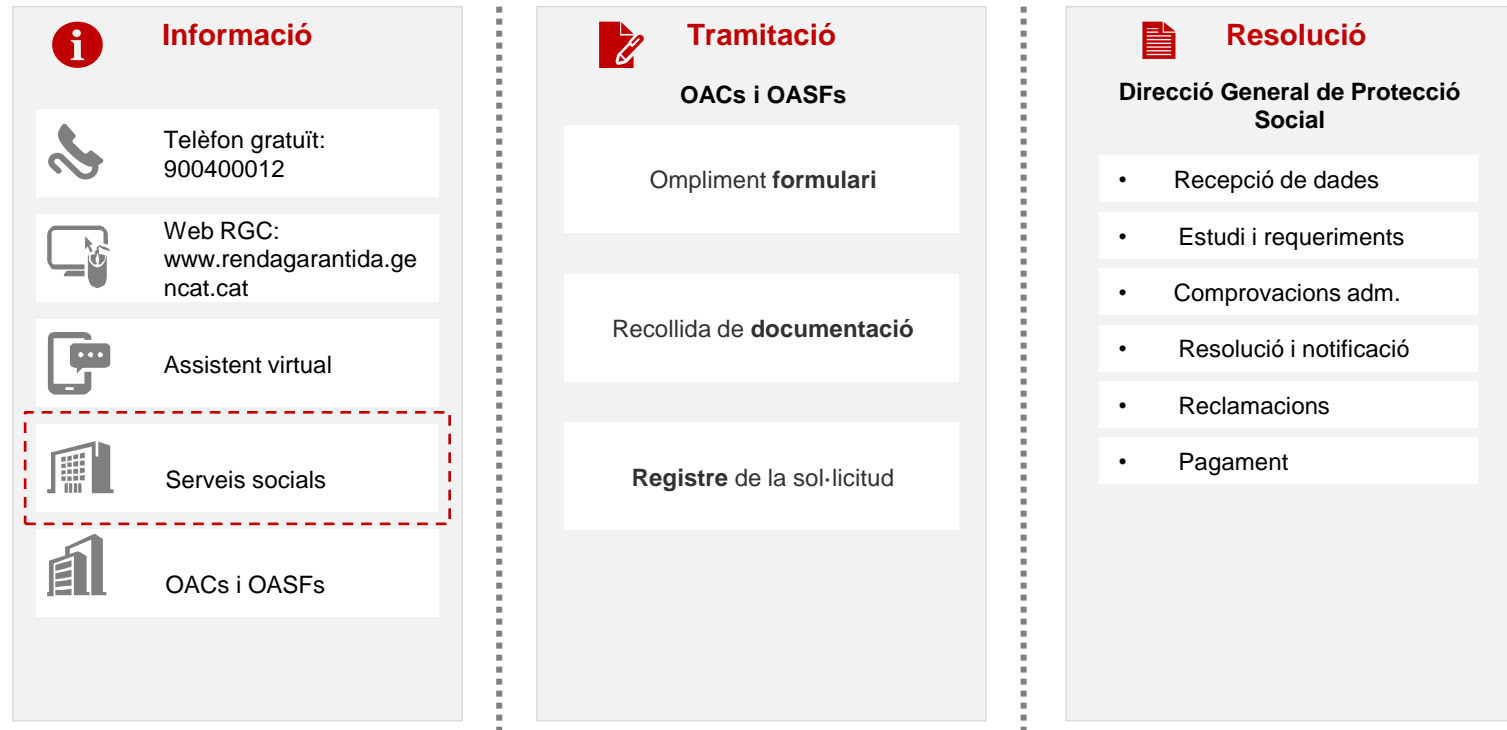


Silenci negatiu



# Tramitació de l'RGC ( NO activables)

## Procediment de tramitació del complement per a persones **no activables**



### Procediment administratiu a seguir amb el complement de pensions d'acord amb la Llei 13/2006



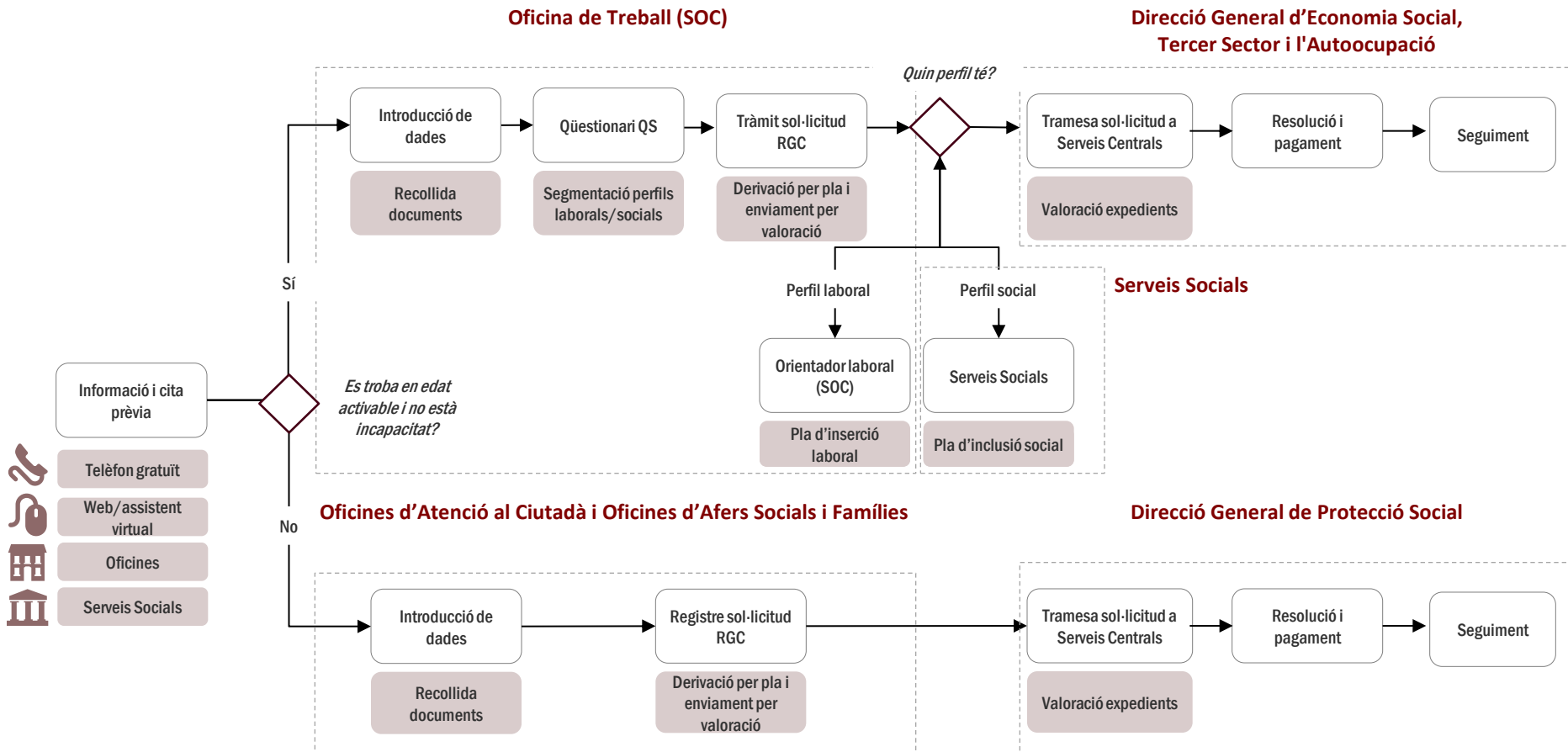
3 mesos



Silenci negatiu

# Flux de funcionament de l'RGC i del complement

## Procediment global de tramitació de l'RGC i del complement



## Polítiques actives: Beneficiaris de l'RGC Activables

---

Polítiques actives del Servei d'Ocupació de Catalunya

Polítiques actives de la DGESTSCA

- Catàleg de serveis del SOC

- **MARMI\_mesures actives d'inserció**
- **EI\_Empreses d'Inserció**
- **SIOAS\_Serveis integrals d'orientació, acompanyament i suport a la inserció de persones amb discapacitat**

## El rol de les entitats col·laboradores (proposta)

---

- La tramitació de les noves sol·licituds correspon exclusivament al Servei d'Ocupació de Catalunya, les entitats col·laboradores no faran aquesta tasca.
- Les persones amb problemàtica sociolaboral que no puguin ser ateses pels serveis socials ni pel SOC, es derivaran a l'entitat col·laboradora
- S'encarregaran de subscriure i elaborar amb el titular de l'RGC, el Pla d'Inclusió social i laboral, i fer-ne el seguiment i les possibles derivacions.
- El Reglament de l'RGC desenvoluparà el procediment d'homologació de les entitats d'iniciativa social, que caldrà que tinguin un abast territorial i generalista.



**Generalitat  
de Catalunya**

**[gencat.cat](http://gencat.cat)**